

## VZ - VZD

### Visores de Fluxo de Janela Simples e de Janela Dupla

#### Descrição do Produto

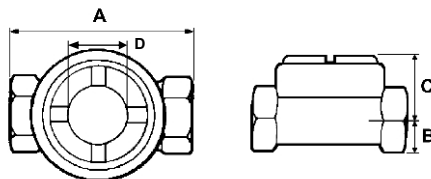
Os visores de fluxo Spirax Sarco são instalados em linhas de vapor, líquidos e a jusante de purgadores, neste caso quando estes descarregam o condensado para uma linha de retorno comum, os visores proporcionam uma avaliação individual do funcionamento dos purgadores. Podem ser fornecidos com janela simples (VZ) ou dupla (VZD).

#### VZ

Dimensões (aproximadas em milímetros)

Ø	A	B	C	D	Peso (Kg)
3/8"	89	15	30,5	32	0,60
1/2"	89	15	30,5	32	0,60
3/4"	89	19	31,8	32	0,71
1"	89	24	35,0	32	0,85

#### VZ

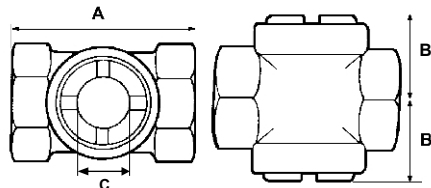


#### VZD

Dimensões (aproximadas em milímetros)

Ø	A	B	C	Peso (Kg)
1. 1/4"	108	48	32	1,70
1. 1/2"	108	48	32	1,65
2"	114	54	32	1,90

#### VZD



#### Condições de Trabalho

Pressão máxima de 3,5 barg (50 psig) à temperatura de vapor (137°C).

Pressão máxima de 7,0 barg (100 psig) à temperatura ambiente (máx. 40°C).

#### Conexões

Podem ser fornecidos com as conexões rosqueadas BSPT ( BS 21 ) ou NPT (ANSI - B1.20.1).

## Composição VZ

Item	Qtde.	Especificação	Material
A	1	Vidro	Borosilicato
B	2	Junta	Grafite Reforçado
D	1	Anel	Latão
			ASTM-B 283 (UNSC37700)
E	1	Corpo	DIN 1563 GGG40

## Composição VZD

Item	Qtde.	Especificação	Material
A	2	Vidro	Borosilicato
B	4	Junta	Grafite Reforçado
D	2	Anel	Latão
			ASTM-B 283 (UNSC37700)
E	1	Corpo	DIN 1563 GGG40

## Peças de Reposição

Componentes	Itens	3/8" a 1
Vidro*	A	1.521.010.003
Conjunto de Vedação*	B, C	1.520.010.100
Anel	D	1.520.010.002

Componentes	Itens	1.1/4" a 2"
Vidro*	A	1.521.032.200
Conjunto de Vedação*	B, C	1.521.032.100
Anel	D	1.521.032.300

\*Materiais recomendados para estoque de manutenção.

## Como Pedir - Peças de Reposição

Ao fazer o pedido de uma peça de reposição, indique o nome do conjunto e o diâmetro do visor.

Exemplo: 03 Conjuntos de Vedação para VZ Ø 1/2".

## Instalação

Deve ser instalado na posição da seta do corpo coincidindo com o sentido do fluxo. Em pontos de drenagem recomenda-se instalar o visor a uma distância mínima de 1,0 m após o purgador e máxima de 2,5 m.

